

Legenda místností:

OZN.	ÚČEL MÍSTNOSTI	PROSTŘEDÍ
0.01	SKLEP	AB4
0.02	SKLEP	AB4
0.03	SKLEP	AB4

Legenda svítidel:

Ozn.svítidla	Typ	Název	Světelné zdroje	Počet
B	ELEKTRA_4_LED-1L1 8C03_IN-172P_3000	ELEKTRA_4, 1 x LED modul L18C03, 15W, d-260mm, stínidlo PC	1 x LED, 15W, 2000lm, Ra80, 3000K	5

Legenda rozvodů:

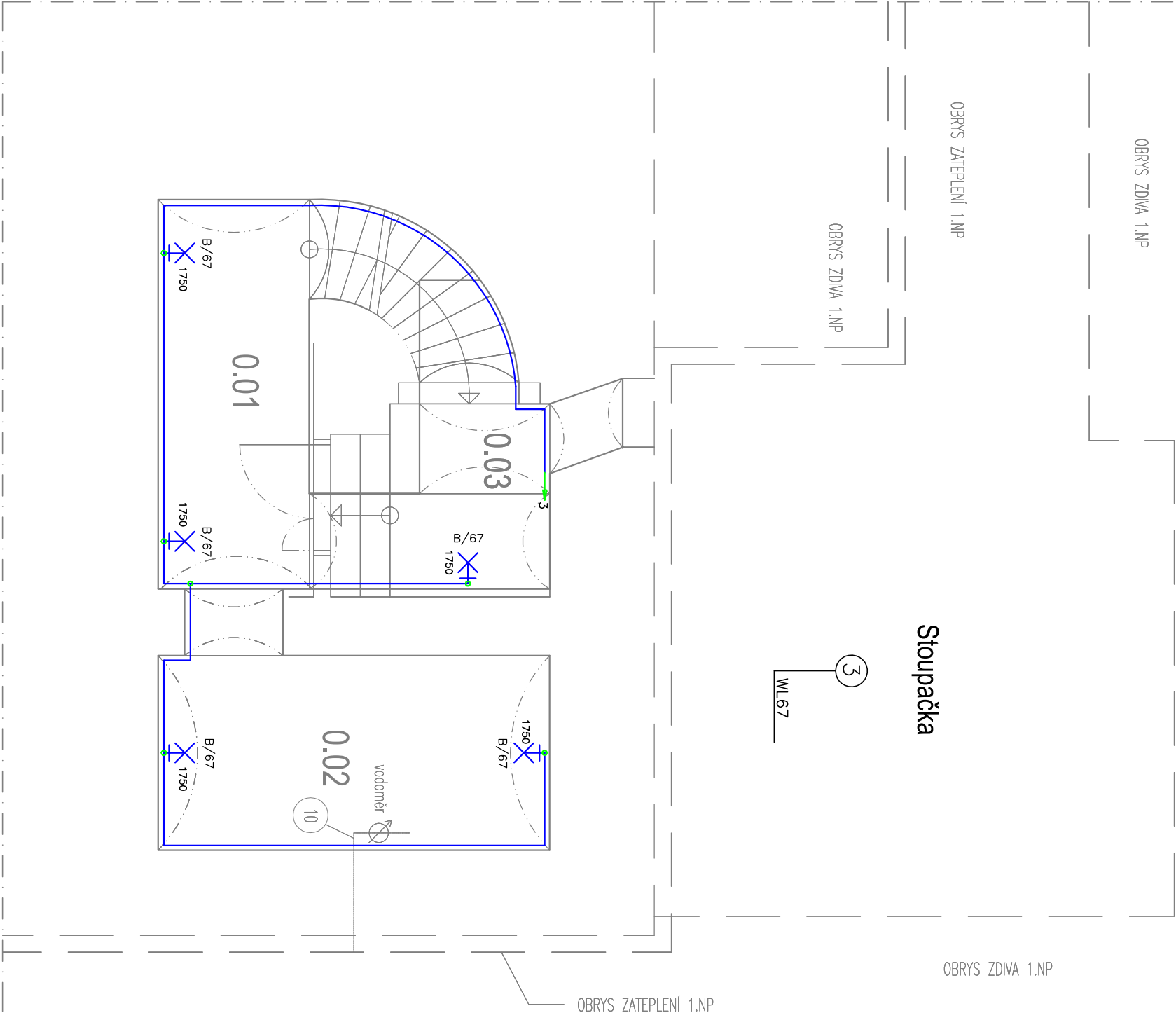
Elektrické rozvody budou provedeny kabely uloženými pod omítkou.
Navržená svítidla budou instalována ve výšce uvedené u každého svítidla, uvedená výška je nad aktuální podlahou.

Všechny elektrické rozvody provádět v přísné koordinaci s dodavatelem stavby.

Upozornění:

Veškeré v dokumentaci uvedené typy přístrojů jsou pouze orientační a slouží výhradně jako náhrožka podrobného popisu funkce daného přístroje či zařízení.
Před vlastní realizací díla je nutné vypracovat dílenskou dokumentaci, která bude reagovat na aktuální požadavky investorů a jednotlivých dodavatelů.

ELEKTRICKÉ NÁPÁJENÍ: 3+N+PE, AC 50Hz, 400V/TN-S 1+N+PE, AC 50Hz, 230V/TN-S
OGRAŇA PŘED ÚRAZEM EL. PROUDEM: dle ČSN 33 2000-4-41 ed.3
normální – základní izolaci živých částí, přepážkami a kryty
– automatickým odpojením v případě poruchy
– proudovými chráňči s vybavovacím proudem 30mA



Zhotovitel:		AGROPROJEKT Jihlava, spol.s r.o., Strojírenská 4/7, 586 01 Jihlava, www.agroprojektjihlava.cz, tel.: 567 210 066				
ZODP. PROJEKT.		VYPRACOVAL	ZPRACOVATEL DÍLČÍ ČÁSTI			
Ing. J. Mikulášek		J. Čurda				
KRAJ: Jihomočský kraj		MÍSTO: k.ú. 623 105 Český Rudolec	<div>AGROPROJEKT</div> <div>JIHLAVA spol.s r.o.</div>			
INVESTOR: Obec Český Rudolec, Český Rudolec 123, 378 83 Český Rudolec		FORMÁT				2xA4
AKCE:		DATUM				červenec 2024
Rekonstrukce budovy bývalé pošty na byty Český Rudolec		STUPEŇ				DPS
		ČÍSLO ZAK.	24 005 03			
		ARCH. ČÍSLO				
VÝKRES:		MÉRÍTKO	ČÍSLO VÝKR.			
D.1.4.1 Elektroinstalace		<div>1 : 50</div>			D.1.4.1_10	
Elektrické rozvody - situace 1.PP						